

# Dell Inspiron 14R

## 擁有者手冊

電腦型號：Inspiron 5420/7420

法規型號：P33G

法規類型：P33G001



# 註、警示與警告



註：「註」表示可以幫助您更有效地使用電腦的重要資訊。



警示：「警示」表示若不遵循說明，可能會導致硬體損壞或資料遺失。



警告：「警告」表示有可能會導致財產損失、人身傷害甚至死亡。

---

本文件中的資訊如有變更，恕不另行通知。

© 2012 Dell Inc. 版權所有，翻印必究。

未經 Dell Inc. 書面許可，嚴禁以任何形式複製這些資料。

本文中使用的商標：Dell™、DELL 徽標和 Inspiron™ 是 Dell Inc. 的商標；Microsoft®、Windows® 和 Windows 開始按鈕徽標  是 Microsoft Corporation 在美國和 / 或其他國家 / 地區的商標或註冊商標；藍芽® 是 Bluetooth SIG, Inc. 擁有的註冊商標，並授權給 Dell 使用。

本文件中述及的其他商標和產品名稱是指擁有相應商標和產品名稱的公司實體或其製造的產品。Dell Inc. 對其他公司的商標和產品名稱不擁有任何專有權益。

# 目錄

<b>1</b>	<b>開始操作之前</b> .....	<b>9</b>
	關閉電腦和連接的裝置 .....	9
	安全說明 .....	9
	建議的工具 .....	10
<b>2</b>	<b>拆裝電腦內部元件之後</b> .....	<b>11</b>
<b>3</b>	<b>卸下可替換殼</b> .....	<b>13</b>
	程序 .....	13
<b>4</b>	<b>裝回可替換殼</b> .....	<b>15</b>
	程序 .....	15
<b>5</b>	<b>取出電池</b> .....	<b>17</b>
	程序 .....	17
<b>6</b>	<b>裝回電池</b> .....	<b>19</b>
	程序 .....	19
<b>7</b>	<b>卸下鍵盤</b> .....	<b>21</b>
	操作前的必需操作 .....	21
	程序 .....	22
<b>8</b>	<b>裝回鍵盤</b> .....	<b>25</b>
	程序 .....	25
	操作後的必需操作 .....	25
<b>9</b>	<b>卸下基座護蓋</b> .....	<b>27</b>
	操作前的必需操作 .....	27
	程序 .....	27
<b>10</b>	<b>裝回基座護蓋</b> .....	<b>29</b>
	程序 .....	29
	操作後的必需操作 .....	29

<b>11 卸下記憶體模組</b>	<b>31</b>
操作前的必需操作	31
程序	31
<b>12 裝回記憶體模組</b>	<b>33</b>
程序	33
操作後的必需操作	34
<b>13 卸下硬碟機</b>	<b>35</b>
操作前的必需操作	35
程序	36
<b>14 裝回硬碟機</b>	<b>39</b>
程序	39
操作後的必需操作	39
<b>15 卸下光碟機</b>	<b>41</b>
操作前的必需操作	41
程序	41
<b>16 裝回光碟機</b>	<b>43</b>
程序	43
操作後的必需操作	43
<b>17 卸下手掌墊</b>	<b>45</b>
操作前的必需操作	45
程序	45
<b>18 裝回手掌墊</b>	<b>49</b>
程序	49
操作後的必需操作	49
<b>19 卸下迷你卡</b>	<b>51</b>
操作前的必需操作	51
程序	51
<b>20 裝回迷你卡</b>	<b>53</b>
程序	53
操作後的必需操作	54

<b>21 卸下電源變壓器連接埠</b> .....	<b>55</b>
操作前的必需操作 .....	55
程序 .....	55
<b>22 裝回電源變壓器連接埠</b> .....	<b>57</b>
程序 .....	57
操作後的必需操作 .....	57
<b>23 取出幣式電池</b> .....	<b>59</b>
操作前的必需操作 .....	59
程序 .....	60
<b>24 裝回幣式電池</b> .....	<b>61</b>
程序 .....	61
操作後的必需操作 .....	61
<b>25 卸下風扇</b> .....	<b>63</b>
操作前的必需操作 .....	63
程序 .....	63
<b>26 裝回風扇</b> .....	<b>65</b>
程序 .....	65
操作後的必需操作 .....	65
<b>27 卸下喇叭</b> .....	<b>67</b>
操作前的必需操作 .....	67
程序 .....	67
<b>28 裝回喇叭</b> .....	<b>69</b>
程序 .....	69
操作後的必需操作 .....	69
<b>29 卸下顯示幕組件</b> .....	<b>71</b>
操作前的必需操作 .....	71
程序 .....	71
<b>30 裝回顯示幕組件</b> .....	<b>75</b>
程序 .....	75
操作後的必需操作 .....	75

<b>31 卸下顯示幕前蓋</b> .....	<b>77</b>
操作前的必需操作 .....	77
程序 .....	77
<b>32 裝回顯示幕前蓋</b> .....	<b>79</b>
程序 .....	79
操作後的必需操作 .....	79
<b>33 卸下顯示板</b> .....	<b>81</b>
操作前的必需操作 .....	81
程序 .....	81
<b>34 裝回顯示板</b> .....	<b>83</b>
程序 .....	83
操作後的必需操作 .....	83
<b>35 卸下顯示幕鉸接</b> .....	<b>85</b>
操作前的必需操作 .....	85
程序 .....	85
<b>36 裝回顯示幕鉸接</b> .....	<b>87</b>
程序 .....	87
操作後的必需操作 .....	87
<b>37 卸下相機模組</b> .....	<b>89</b>
操作前的必需操作 .....	89
程序 .....	89
<b>38 裝回相機模組</b> .....	<b>93</b>
程序 .....	93
操作後的必需操作 .....	93
<b>39 卸下處理器</b> .....	<b>95</b>
操作前的必需操作 .....	95
程序 .....	96
<b>40 裝回處理器</b> .....	<b>97</b>
程序 .....	97
操作後的必需操作 .....	97

<b>41 卸下主機板</b> .....	<b>99</b>
操作前的必需操作 .....	99
程序 .....	100
<b>42 裝回主機板</b> .....	<b>103</b>
程序 .....	103
操作後的必需操作 .....	103
在 BIOS 中輸入服務標籤 .....	104
<b>43 卸下處理器散熱器</b> .....	<b>105</b>
操作前的必需操作 .....	105
程序 .....	106
<b>44 裝回處理器散熱器</b> .....	<b>107</b>
程序 .....	107
操作後的必需操作 .....	107
<b>45 更新 BIOS</b> .....	<b>109</b>






# 1

## 開始操作之前

### 關閉電腦和連接的裝置

 **警示：**為避免遺失資料，請在關閉電腦之前，儲存並關閉所有開啟的檔案，結束所有開啟的程式。

- 1 儲存並關閉所有開啟的檔案，結束所有開啟的程式。
- 2 按一下**開始** ，然後按一下**關機**。

將關閉 Microsoft Windows，然後關閉電腦。


 **註：**如果您使用了其他作業系統，請參閱您作業系統的說明文件，以獲得關機說明。

- 3 從電源插座上拔下電腦及連接的所有裝置的電源線。
- 4 從電腦上拔下所有電話線、網路纜線，以及連接的所有裝置的電源線。
- 5 拔下電腦上的纜線後，請按住電源按鈕約 5 秒鐘，以導去主機板上的剩餘電量。

### 安全說明


請遵守以下安全規範，以避免電腦受到潛在的損壞，並確保您的人身安全。


 **警告：**拆裝電腦內部元件之前，請先閱讀電腦隨附的安全資訊。若要獲得其他安全性方面的最佳實踐資訊，請參閱 Regulatory Compliance (法規遵循) 首頁 ([dell.com/regulatory\\_compliance](http://dell.com/regulatory_compliance))。


 **警告：**打開電腦護蓋或面板之前，請先斷開所有電源。拆裝電腦內部元件之後，請先裝回所有護蓋、面板和螺絲，然後再連接電源。

 **警示：**為避免損壞電腦，請確保工作表面平整乾淨。

 **警示：**為避免損壞元件和插卡，請握住元件和插卡的邊緣，並避免碰觸插腳和觸點。

 **警示：**只有獲得認證的維修技術人員才可卸下電腦護蓋並拆裝電腦內部的任何元件。請參閱安全說明，以獲得有關安全預防措施、拆裝電腦內部元件和防止靜電損壞的完整資訊。

 **警示：**在碰觸電腦內部的任何元件之前，請先碰觸未上漆的金屬表面（例如電腦背面的金屬），以導去身上的靜電。作業過程中，應經常碰觸未上漆的金屬表面，以導去可能損壞內部元件的靜電。

 **警示：**拔下纜線時，請握住連接器或拉片將其拔出，而不要拉扯纜線。某些纜線的連接器帶有鎖定彈片或指旋螺絲；在拔下此類纜線之前，您必須先鬆開鎖定彈片或指旋螺絲。在拔下纜線時，連接器的兩側應同時退出，以避免弄彎連接器插腳。連接纜線時，請確保連接器與連接埠的朝向正確並且對齊。

 **警示：**若要拔下網路纜線，請先將纜線從電腦上拔下，然後再將其從網路裝置上拔下。

 **警示：**按壓八合一媒體卡讀取器中安裝的所有插卡，並從中退出插卡。

## 建議的工具

本文件中的程序可能需要以下工具：

- 十字槽螺絲起子
- 塑膠劃線器
- 小型平頭螺絲起子

# 2

## 拆裝電腦內部元件之後

---

完成更換程序後，請確保執行以下作業：

- 裝回所有螺絲並確保沒有在電腦內部遺留任何螺絲
- 先連接您卸下的所有外接式裝置、纜線、插卡以及所有其他零件，然後再使用電腦
- 將電腦和連接的所有裝置連接至電源插座



**警示：開啟電腦之前，請裝回所有螺絲並確保沒有在電腦內部遺留任何螺絲。否則可能會導致電腦損壞。**



# 3

## 卸下可替換殼

**警告：**拆裝電腦內部元件之前，請先閱讀電腦隨附的安全資訊，並按照第 9 頁的「開始操作之前」中的步驟進行操作。若要獲得其他安全性方面的最佳實踐資訊，請參閱 Regulatory Compliance (法規遵循) 首頁 ([dell.com/regulatory\\_compliance](http://dell.com/regulatory_compliance))。

### 程序

- 1 將可替換殼釋放門鎖滑到一側。  
可替換殼將會彈起。
- 2 提起可替換殼，使其脫離電腦。



- |   |          |   |      |
|---|----------|---|------|
| 1 | 顯示幕護蓋    | 2 | 可替換殼 |
| 3 | 可替換殼釋放門鎖 |   |      |



# 4

## 裝回可替換殼



警告：拆裝電腦內部元件之前，請先閱讀電腦隨附的安全資訊，並按照第 9 頁的「開始操作之前」中的步驟進行操作。若要獲得其他安全性方面的最佳實踐資訊，請參閱 Regulatory Compliance (法規遵循) 首頁 ([dell.com/regulatory\\_compliance](http://dell.com/regulatory_compliance))。

### 程序

- 1 將可替換殼底部的彈片與顯示幕護蓋上的插槽對齊，然後將可替換殼卡入到位。



註：請確保將可替換殼上的彈片固定於顯示幕護蓋上的插槽中。



1	可替換殼	2	彈片
3	插槽	4	顯示幕護蓋

- 2 按照第 11 頁的「拆裝電腦內部元件之後」中的說明進行操作。





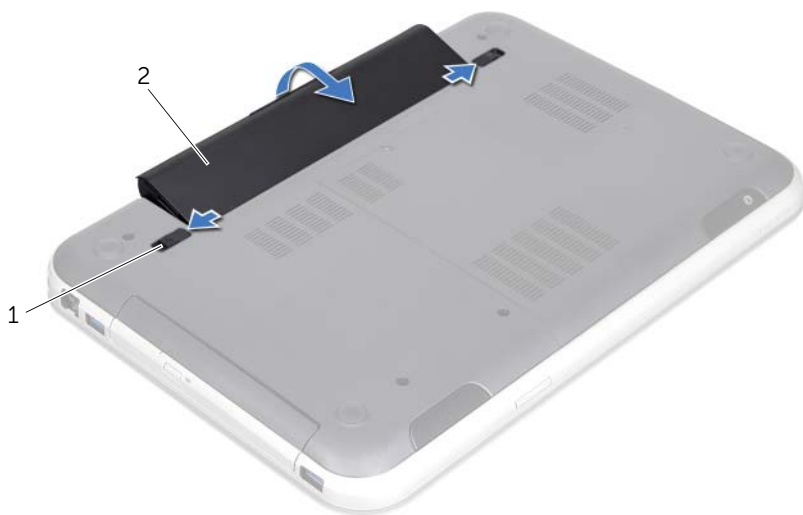
# 5

## 取出電池

**警告：**拆裝電腦內部元件之前，請先閱讀電腦隨附的安全資訊，並按照第 9 頁的「開始操作之前」中的步驟進行操作。若要獲得其他安全性方面的最佳實踐資訊，請參閱 Regulatory Compliance (法規遵循) 首頁 ([dell.com/regulatory\\_compliance](http://dell.com/regulatory_compliance))。

### 程序

- 1 闔上顯示幕並翻轉電腦。
- 2 將電池釋放門鎖滑到解除鎖定位置。
- 3 從電池凹槽提出電池。



1 電池釋放門鎖 (2 個)

2 電池



# 6

## 裝回電池



**警告：**拆裝電腦內部元件之前，請先閱讀電腦隨附的安全資訊，並按照第 9 頁的「開始操作之前」中的步驟進行操作。若要獲得其他安全性方面的最佳實踐資訊，請參閱 Regulatory Compliance (法規遵循) 首頁 ([dell.com/regulatory\\_compliance](https://dell.com/regulatory_compliance))。

### 程序

- 1 將電池上的彈片與電池凹槽上的插槽對齊，然後卡入電池，直至聽到其卡入到位的卡嗒聲。
- 2 按照第 11 頁的「拆裝電腦內部元件之後」中的說明進行操作。



# 7

## 卸下鍵盤

---



**警告：**拆裝電腦內部元件之前，請先閱讀電腦隨附的安全資訊，並按照第 9 頁的「開始操作之前」中的步驟進行操作。若要獲得其他安全性方面的最佳實踐資訊，請參閱 Regulatory Compliance (法規遵循) 首頁 ([dell.com/regulatory\\_compliance](https://dell.com/regulatory_compliance))。

### 操作前的必需操作

取出電池。請參閱第 17 頁的「取出電池」。

## 程序

△ 警示：鍵盤上的鍵帽容易受損和錯位，並且在裝回時很費時。卸下和處理鍵盤時請務必小心。

- 1 翻轉電腦，然後將顯示幕打開至最大角度。
- 2 使用塑膠劃線器，從手掌墊上的彈片釋放鍵盤，並小心地提起鍵盤，直至其完全脫離手掌墊。

△ 警示：卸下和處理鍵盤時請務必格外小心。否則，可能會刮傷顯示板。

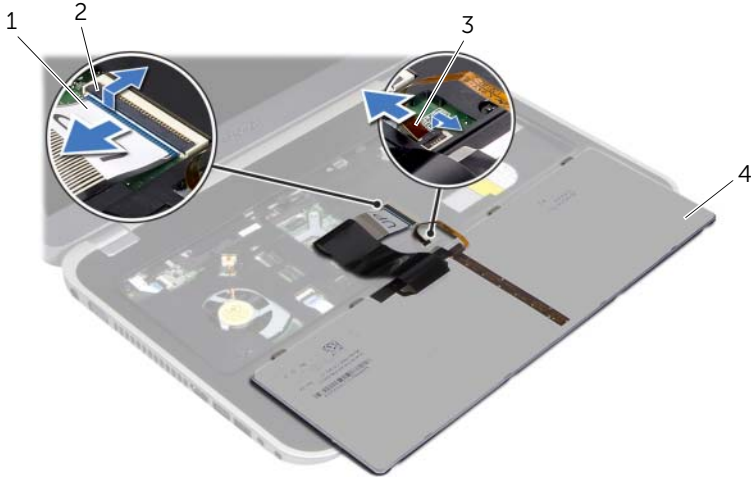


1 塑膠劃線器

2 鍵盤

3 手掌墊

- 3 小心地翻轉鍵盤，並將其置於手掌墊上。
- 4 提起連接器門鎖並拉動拉片，以從主機板上的連接器上拔下鍵盤纜線和鍵盤背光纜線。
- 5 提起鍵盤，使其脫離電腦。



1 鍵盤纜線

2 連接器門鎖

3 鍵盤背光纜線

4 鍵盤





# 8

## 裝回鍵盤



**警告：**拆裝電腦內部元件之前，請先閱讀電腦隨附的安全資訊，並按照第 9 頁的「開始操作之前」中的步驟進行操作。若要獲得其他安全性方面的最佳實踐資訊，請參閱 Regulatory Compliance (法規遵循) 首頁 ([dell.com/regulatory\\_compliance](http://dell.com/regulatory_compliance))。

### 程序

- 1 將鍵盤纜線和鍵盤背光纜線滑入主機板上的連接器，並向下按壓連接器門鎖以固定纜線。
- 2 將鍵盤底部的彈片滑入手掌墊上的插槽，並將鍵盤置於手掌墊上。
- 3 在鍵盤邊緣周圍輕輕按壓，以將鍵盤固定在手掌墊上的彈片下。
- 4 闔上顯示幕並翻轉電腦。

### 操作後的必需操作

- 1 裝回電池。請參閱第 19 頁的「裝回電池」。
- 2 按照第 11 頁的「拆裝電腦內部元件之後」中的說明進行操作。



# 9

## 卸下基座護蓋

**警告：** 拆裝電腦內部元件之前，請先閱讀電腦隨附的安全資訊，並按照第 9 頁的「開始操作之前」中的步驟進行操作。若要獲得其他安全性方面的最佳實踐資訊，請參閱 Regulatory Compliance (法規遵循) 首頁 ([dell.com/regulatory\\_compliance](http://dell.com/regulatory_compliance))。

### 操作前的必需操作

取出電池。請參閱第 17 頁的「取出電池」。

### 程序

- 1 旋鬆將基座護蓋固定在電腦基座上的緊固螺絲。
- 2 用指尖從電腦基座中撬起基座護蓋。
- 3 提起基座護蓋，使其脫離電腦基座。



1 緊固螺絲

2 基座護蓋

3 彈片



# 10

## 裝回基座護蓋



**警告：**拆裝電腦內部元件之前，請先閱讀電腦隨附的安全資訊，並按照第 9 頁的「開始操作之前」中的步驟進行操作。若要獲得其他安全性方面的最佳實踐資訊，請參閱 Regulatory Compliance (法規遵循) 首頁 ([dell.com/regulatory\\_compliance](http://dell.com/regulatory_compliance))。

### 程序

- 1 將基座護蓋上的彈片滑入電腦基座上的插槽，然後將基座護蓋卡入到位。
- 2 擰緊將基座護蓋固定在電腦基座上的緊固螺絲。

### 操作後的必需操作

- 1 裝回電池。請參閱第 19 頁的「裝回電池」。
- 2 按照第 11 頁的「拆裝電腦內部元件之後」中的說明進行操作。



# 11

## 卸下記憶體模組



**警告：**拆裝電腦內部元件之前，請先閱讀電腦隨附的安全資訊，並按照第 9 頁的「開始操作之前」中的步驟進行操作。若要獲得其他安全性方面的最佳實踐資訊，請參閱 Regulatory Compliance (法規遵循) 首頁 ([dell.com/regulatory\\_compliance](http://dell.com/regulatory_compliance))。

### 操作前的必需操作

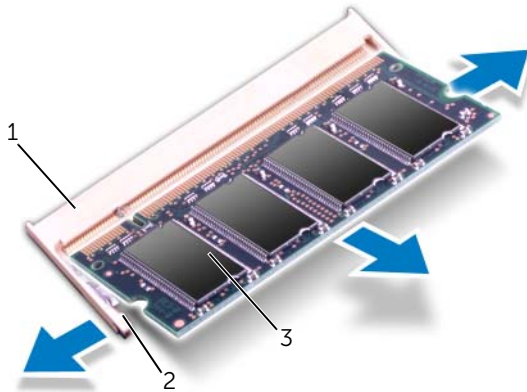
- 1 取出電池。請參閱第 17 頁的「取出電池」。
- 2 卸下基座護蓋。請參閱第 27 頁的「卸下基座護蓋」。

### 程序



**警示：**為防止損壞記憶體模組連接器，請勿使用工具分開記憶體模組的固定夾。

- 1 用指尖小心地分開記憶體模組連接器兩端的固定夾，直至記憶體模組彈起。
- 2 從記憶體模組連接器中卸下記憶體模組。



1 記憶體模組連接器

2 固定夾 (2 個)

3 記憶體模組





# 12

## 裝回記憶體模組



**警告：**拆裝電腦內部元件之前，請先閱讀電腦隨附的安全資訊，並按照第 9 頁的「開始操作之前」中的步驟進行操作。若要獲得其他安全性方面的最佳實踐資訊，請參閱 Regulatory Compliance (法規遵循) 首頁 ([dell.com/regulatory\\_compliance](http://dell.com/regulatory_compliance))。

### 程序

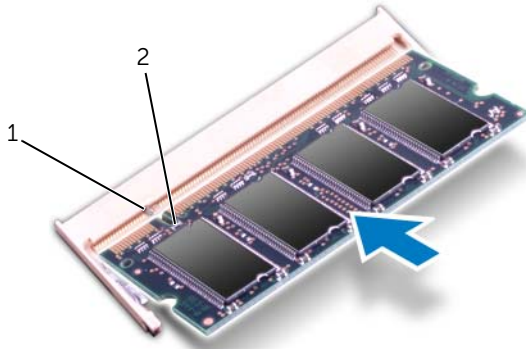


**警示：**如果您需要在兩個連接器中安裝記憶體模組，請先在標有「DIMM A」的連接器中安裝記憶體模組，然後在標有「DIMM B」的連接器中安裝記憶體模組。

- 1 將記憶體模組中的槽口與記憶體模組連接器中的彈片對齊。
- 2 以 45 度角將記憶體模組穩固地滑入插槽，並向下按壓記憶體模組，直至聽到其卡入到位的卡嗒聲。如果未聽到卡嗒聲，請卸下記憶體模組並重新安裝。



**註：**如果記憶體模組安裝不正確，電腦可能無法啟動。




1 彈片      2 槽口

## 操作後的必需操作

- 1 裝回基座護蓋。請參閱第 29 頁的「裝回基座護蓋」。
- 2 裝回電池。請參閱第 19 頁的「裝回電池」。
- 3 按照第 11 頁的「拆裝電腦內部元件之後」中的說明進行操作。
- 4 開啓電腦。

電腦啓動時，會偵測到記憶體模組，並自動更新系統組態資訊。

若要確認電腦中已安裝的記憶體容量，請：

按一下開始  → 控制台 → 效能及維護 → 系統。

# 13

## 卸下硬碟機



**警告：**拆裝電腦內部元件之前，請先閱讀電腦隨附的安全資訊，並按照第 9 頁的「開始操作之前」中的步驟進行操作。若要獲得其他安全性方面的最佳實踐資訊，請參閱 Regulatory Compliance (法規遵循) 首頁 ([dell.com/regulatory\\_compliance](http://dell.com/regulatory_compliance))。



**警示：**為避免遺失資料，請勿在電腦處於開機或睡眠狀態時卸下硬碟機。



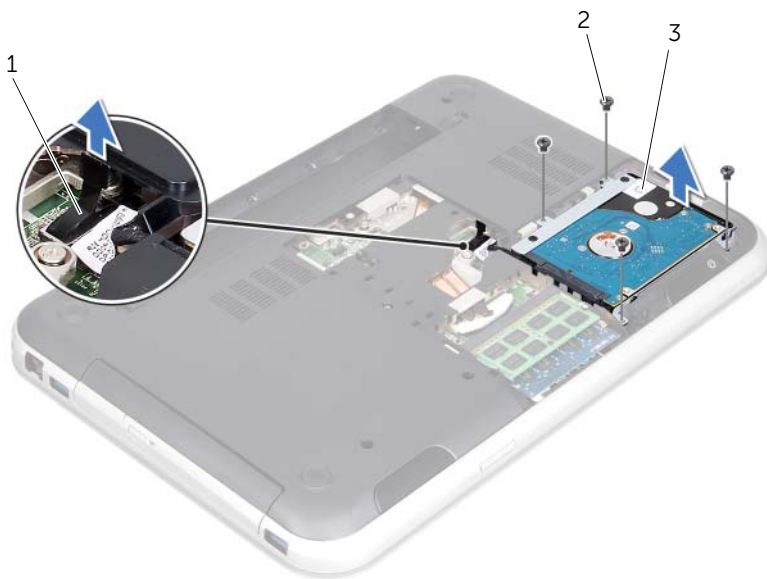
**警示：**硬碟機極易損壞，在處理硬碟機時請務必小心。

### 操作前的必需操作

- 1 取出電池。請參閱第 17 頁的「取出電池」。
- 2 卸下基座護蓋。請參閱第 27 頁的「卸下基座護蓋」。

## 程序

- 1 拉動拉片，以從主機板連接器上拔下硬碟機纜線。
- 2 卸下將硬碟機組件固定在電腦基座上的螺絲。
- 3 記下硬碟機纜線佈置方式，然後小心地從佈置導軌中取出纜線。
- 4 提起硬碟機組件及其纜線，使其脫離電腦基座。



---

1 硬碟機纜線連接器

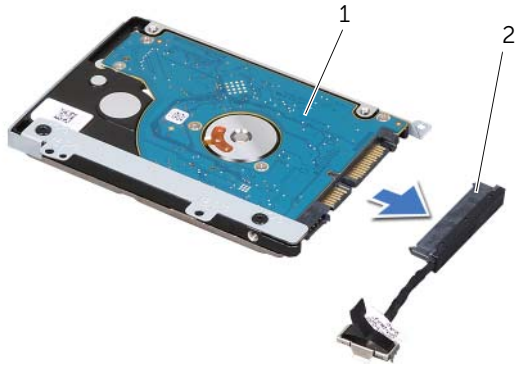
2 螺絲 (4 顆)

---

3 硬碟機組件

---

5 拉動內插板，以從硬碟機上拔下硬碟機纜線。



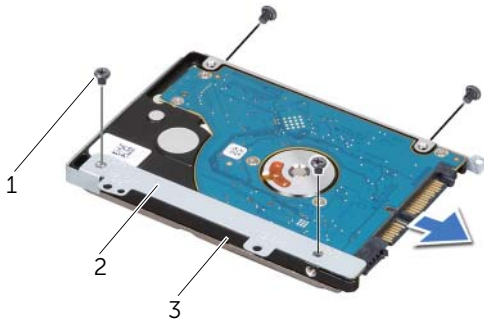
---

1 硬碟機組件	2 內插板
---------	-------

---

6 卸下將硬碟機組件固定在硬碟機上的螺絲。

7 從硬碟機托架中滑出硬碟機。



---

1 螺絲 (4 顆)	2 硬碟機托架
3 硬碟機	

---



# 14

## 裝回硬碟機



**警告：**拆裝電腦內部元件之前，請先閱讀電腦隨附的安全資訊，並按照第 9 頁的「開始操作之前」中的步驟進行操作。若要獲得其他安全性方面的最佳實踐資訊，請參閱 Regulatory Compliance (法規遵循) 首頁 ([dell.com/regulatory\\_compliance](http://dell.com/regulatory_compliance))。



**警示：**硬碟機極易損壞，在處理硬碟機時請務必小心。

### 程序

- 1 從包裝中取出新的硬碟機。  
請保留原包裝材料以便存放或運送硬碟機。
- 2 將硬碟機托架上的螺絲孔與硬碟機上的螺絲孔對齊。
- 3 裝回將硬碟機托架固定在硬碟機上的螺絲。
- 4 將硬碟機纜線內插板連接至硬碟機。
- 5 將硬碟機組件置於電腦基座上的硬碟機支架中。
- 6 裝回將硬碟機組件固定在電腦基座上的螺絲。
- 7 將硬碟機纜線穿過電腦基座上的佈置導軌。
- 8 將硬碟機纜線連接至主機板連接器。

### 操作後的必需操作

- 1 裝回基座護蓋。請參閱第 29 頁的「裝回基座護蓋」。
- 2 裝回電池。請參閱第 19 頁的「裝回電池」。
- 3 按照第 11 頁的「拆裝電腦內部元件之後」中的說明進行操作。





# 15

## 卸下光碟機



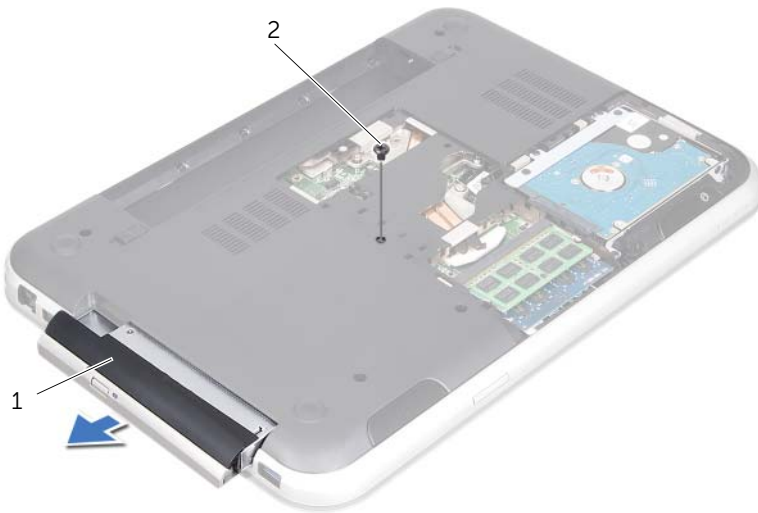
**警告：**拆裝電腦內部元件之前，請先閱讀電腦隨附的安全資訊，並按照第 9 頁的「開始操作之前」中的步驟進行操作。若要獲得其他安全性方面的最佳實踐資訊，請參閱 Regulatory Compliance (法規遵循) 首頁 ([dell.com/regulatory\\_compliance](http://dell.com/regulatory_compliance))。

### 操作前的必需操作

- 1 取出電池。請參閱第 17 頁的「取出電池」。
- 2 卸下基座護蓋。請參閱第 27 頁的「卸下基座護蓋」。

### 程序

- 1 卸下將光碟機組件固定在電腦基座上的螺絲。
- 2 用指尖將光碟機組件從光碟機支架中滑出。



1 光碟機組件

2 螺絲

- 3 輕輕撬起光碟機前蓋，並將其從光碟機組件中卸下。
- 4 卸下將光碟機托架固定在光碟機上的螺絲。
- 5 卸下光碟機托架。



1	螺絲 (2 顆)	2	光碟機托架
3	光碟機	4	光碟機前蓋



**警告：**拆裝電腦內部元件之前，請先閱讀電腦隨附的安全資訊，並按照第 9 頁的「開始操作之前」中的步驟進行操作。若要獲得其他安全性方面的最佳實踐資訊，請參閱 Regulatory Compliance (法規遵循) 首頁 ([dell.com/regulatory\\_compliance](http://dell.com/regulatory_compliance))。

## 程序

- 1 將光碟機托架上的螺絲孔與光碟機上的螺絲孔對齊。
- 2 裝回將光碟機托架固定在光碟機上的螺絲。
- 3 將光碟機前蓋上的彈片與光碟機組件上的插槽對齊，並將光碟機前蓋卡入到位。
- 4 將光碟機組件滑入光碟機支架，直到其完全安插到位。
- 5 裝回將光碟機組件固定在電腦基座上的螺絲。

## 操作後的必需操作

- 1 裝回基座護蓋。請參閱第 29 頁的「裝回基座護蓋」。
- 2 裝回電池。請參閱第 19 頁的「裝回電池」。
- 3 按照第 11 頁的「拆裝電腦內部元件之後」中的說明進行操作。



# 17

## 卸下手掌墊



**警告：**拆裝電腦內部元件之前，請先閱讀電腦隨附的安全資訊，並按照第 9 頁的「開始操作之前」中的步驟進行操作。若要獲得其他安全性方面的最佳實踐資訊，請參閱 Regulatory Compliance (法規遵循) 首頁 ([dell.com/regulatory\\_compliance](http://dell.com/regulatory_compliance))。

### 操作前的必需操作

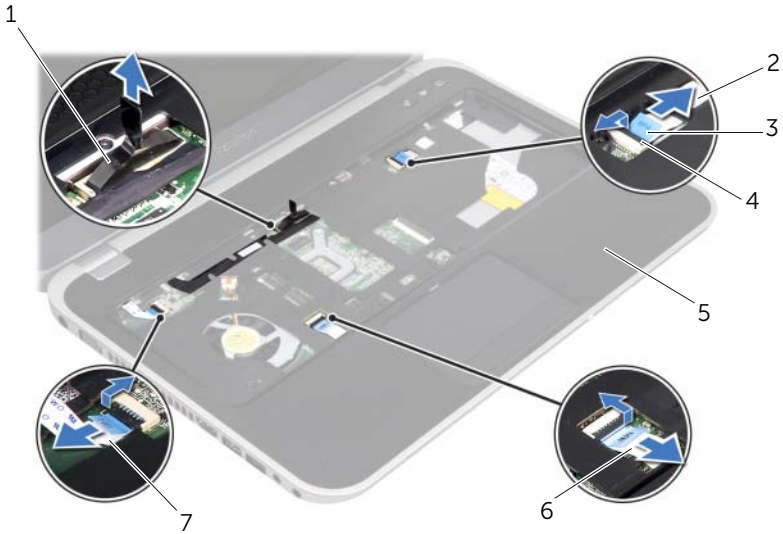
- 1 取出電池。請參閱第 17 頁的「取出電池」。
- 2 卸下基座護蓋。請參閱第 27 頁的「卸下基座護蓋」。
- 3 卸下鍵盤。請參閱第 21 頁的「卸下鍵盤」。

### 程序

- 1 闔上顯示幕並翻轉電腦。
- 2 卸下將手掌墊固定在電腦基座上的螺絲。



- 3 翻轉電腦，然後將顯示幕打開至最大角度。
- 4 提起連接器門鎖並拉動拉片，以從主機板上的連接器上拔下電源按鈕板纜線、觸控墊纜線和熱鍵板纜線。
- 5 拉動拉片，以從主機板上的連接器上拔下顯示幕纜線。



1 顯示幕纜線連接器

2 熱鍵板纜線

3 拉片

4 連接器門鎖

5 手掌墊

6 觸控墊纜線

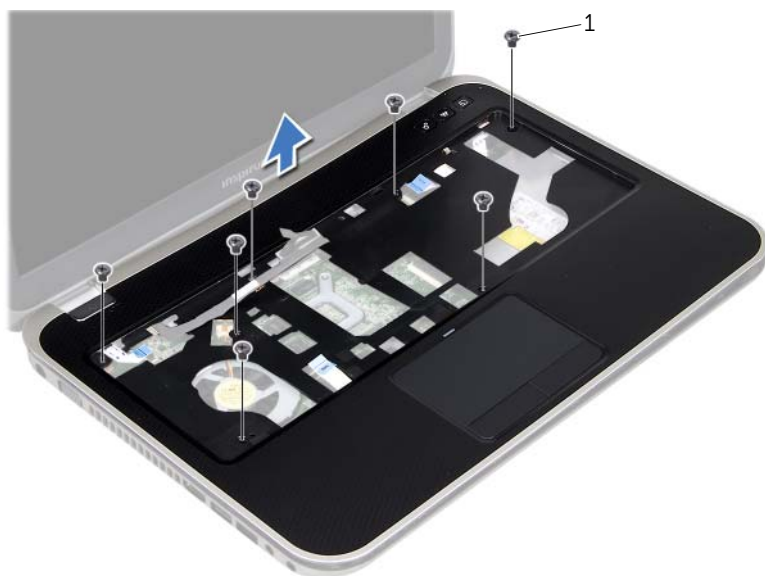
7 電源按鈕板纜線

6 記下顯示幕纜線的佈置方式，並從手掌墊上的佈置導軌中取出纜線。

7 卸下將手掌墊固定在電腦基座上的螺絲。

 **警示：小心地將手掌墊與顯示幕組件分開，以免損壞顯示幕組件。**

8 從電腦後部開始，小心地撬出手掌墊，然後將手掌墊從電腦基座中輕輕取出。



---

1 螺絲 (7 顆)

---

9 從手掌墊上的插槽中取出顯示幕纜線。







**警告：**拆裝電腦內部元件之前，請先閱讀電腦隨附的安全資訊，並按照第 9 頁的「開始操作之前」中的步驟進行操作。若要獲得其他安全性方面的最佳實踐資訊，請參閱 Regulatory Compliance ( 法規遵循 ) 首頁 ([dell.com/regulatory\\_compliance](http://dell.com/regulatory_compliance))。

## 程序

- 1 將顯示幕纜線穿過手掌墊上的插槽。
- 2 將手掌墊與電腦基座對齊，然後將手掌墊輕輕卡入到位。
- 3 將熱鍵板纜線、電源按鈕板纜線和觸控墊纜線滑入主機板連接器，並向下按壓連接器門鎖以固定纜線。
- 4 將顯示幕纜線穿過手掌墊上的佈置導軌。
- 5 將顯示幕纜線連接至主機板連接器。
- 6 裝回將手掌墊固定在電腦基座上的螺絲。
- 7 闔上顯示幕並翻轉電腦。
- 8 裝回將手掌墊固定在電腦基座上的螺絲。

## 操作後的必需操作

- 1 裝回鍵盤。請參閱第 25 頁的「裝回鍵盤」。
- 2 裝回基座護蓋。請參閱第 29 頁的「裝回基座護蓋」。
- 3 裝回電池。請參閱第 19 頁的「裝回電池」。
- 4 按照第 11 頁的「拆裝電腦內部元件之後」中的說明進行操作。



# 19

## 卸下迷你卡

**警告：**拆裝電腦內部元件之前，請先閱讀電腦隨附的安全資訊，並按照第 9 頁的「開始操作之前」中的步驟進行操作。若要獲得其他安全性方面的最佳實踐資訊，請參閱 Regulatory Compliance (法規遵循) 首頁 ([dell.com/regulatory\\_compliance](http://dell.com/regulatory_compliance))。

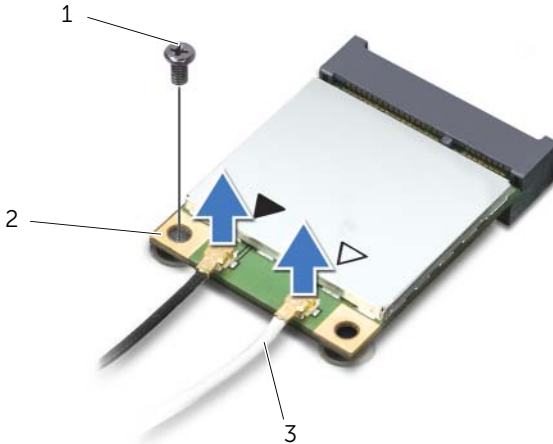
如果您在訂購電腦時也訂購有無線迷你卡，則該插卡已經安裝。

### 操作前的必需操作

- 1 卸下底座護蓋。請參閱第 27 頁的「卸下底座護蓋」。
- 2 取出電池。請參閱第 17 頁的「取出電池」。
- 3 卸下鍵盤。請參閱第 21 頁的「卸下鍵盤」。
- 4 卸下手掌墊。請參閱第 45 頁的「卸下手掌墊」。

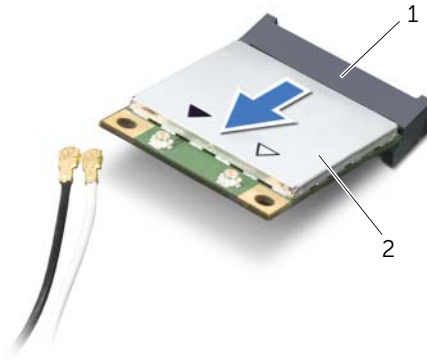
### 程序

- 1 從迷你卡上的連接器上拔下天線纜線。
- 2 卸下將迷你卡固定在主機板連接器上的螺絲。



1	螺絲	2	迷你卡
3	天線纜線 (2 條)		

3 提起迷你卡，使其脫離主機板連接器。



1 主機板連接器

2 迷你卡



警示：如果迷你卡未安裝在電腦中，請將其存放在防靜電保護包裝中。若要獲得更多資訊，請參閱電腦所隨附安全資訊中的「Protecting Against Electrostatic Discharge」（防止靜電損壞）。

# 20

## 裝回迷你卡



**警告：**拆裝電腦內部元件之前，請先閱讀電腦隨附的安全資訊，並按照第 9 頁的「開始操作之前」中的步驟進行操作。若要獲得其他安全性方面的最佳實踐資訊，請參閱 Regulatory Compliance (法規遵循) 首頁 ([dell.com/regulatory\\_compliance](http://dell.com/regulatory_compliance))。



**註：**對於非 Dell 公司提供的迷你卡，Dell 不保證其相容性，也不提供支援。

您的電腦配備一個半長迷你卡插槽，該插槽可支援無線區域網路 (WLAN) + 藍芽組合插卡、Wi-Fi 和微波存取全球互通 (WiMax)。

### 程序

- 1 從包裝中取出新的迷你卡。
- 2 將迷你卡上的槽口與主機板連接器上的彈片對齊。



**警示：**將迷你卡平穩地滑入到位。如果您用力過大，可能會損壞連接器。



**警示：**連接器採用鎖定式設計，以確保插接正確。如果您感到有阻力，請檢查迷你卡和主機板上的連接器並重新對齊迷你卡。



**警示：**為避免損壞迷你卡，請切勿將纜線置於迷你卡下面。

- 3 以 45 度角將迷你卡連接器插入至主機板連接器。
- 4 向下按壓迷你卡的另一端，使其插到主機板上的插槽中，並裝回將迷你卡固定在主機板連接器上的螺絲。
- 5 將天線纜線連接至迷你卡上的連接器。

下表提供了您電腦所支援迷你卡的天線纜線顏色配置。

---

#### 迷你卡上的連接器

#### 天線纜線顏色配置

---

##### WLAN + 藍芽 (2 條纜線)

主要 WLAN + 藍芽 (白色三角形)

白色

輔助 WLAN + 藍芽 (黑色三角形)

黑色

---

## 操作後的必需操作

- 1 裝回手掌墊。請參閱第 49 頁的「裝回手掌墊」。
- 2 裝回鍵盤。請參閱第 25 頁的「裝回鍵盤」。
- 3 裝回基座護蓋。請參閱第 29 頁的「裝回基座護蓋」。
- 4 裝回電池。請參閱第 19 頁的「裝回電池」。
- 5 按照第 11 頁的「拆裝電腦內部元件之後」中的說明進行操作。

# 21

## 卸下電源變壓器連接埠



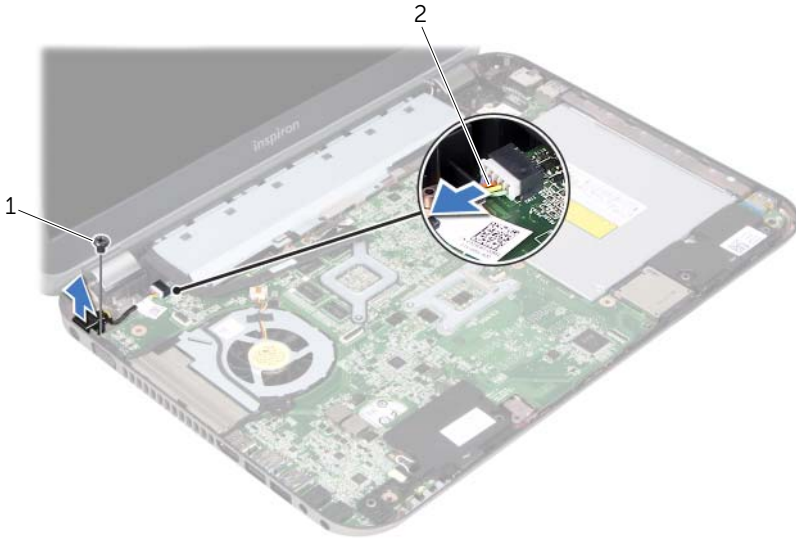
**警告：**拆裝電腦內部元件之前，請先閱讀電腦隨附的安全資訊，並按照第 9 頁的「開始操作之前」中的步驟進行操作。若要獲得其他安全性方面的最佳實踐資訊，請參閱 Regulatory Compliance (法規遵循) 首頁 ([dell.com/regulatory\\_compliance](http://dell.com/regulatory_compliance))。

### 操作前的必需操作

- 1 取出電池。請參閱第 17 頁的「取出電池」。
- 2 卸下基座護蓋。請參閱第 27 頁的「卸下基座護蓋」。
- 3 卸下鍵盤。請參閱第 21 頁的「卸下鍵盤」。
- 4 卸下手掌墊。請參閱第 45 頁的「卸下手掌墊」。

### 程序

- 1 從主機板連接器上拔下電源變壓器連接埠纜線。
- 2 卸下將電源變壓器連接埠固定在電腦基座上的螺絲。
- 3 提起電源變壓器連接埠及其纜線，使其脫離電腦基座。



1 螺絲

2 電源變壓器連接埠纜線







**警告：**拆裝電腦內部元件之前，請先閱讀電腦隨附的安全資訊，並按照第 9 頁的「開始操作之前」中的步驟進行操作。若要獲得其他安全性方面的最佳實踐資訊，請參閱 Regulatory Compliance (法規遵循) 首頁 ([dell.com/regulatory\\_compliance](http://dell.com/regulatory_compliance))。

## 程序

- 1 將電源變壓器連接埠上的螺絲孔與電腦基座上的螺絲孔對齊。
- 2 裝回將電源變壓器連接埠固定在電腦基座上的螺絲。
- 3 將電源變壓器連接埠纜線連接至主機板連接器。

## 操作後的必需操作

- 1 裝回手掌墊。請參閱第 49 頁的「裝回手掌墊」。
- 2 裝回鍵盤。請參閱第 25 頁的「裝回鍵盤」。
- 3 裝回基座護蓋。請參閱第 29 頁的「裝回基座護蓋」。
- 4 裝回電池。請參閱第 19 頁的「裝回電池」。
- 5 按照第 11 頁的「拆裝電腦內部元件之後」中的說明進行操作。





**警告：**拆裝電腦內部元件之前，請先閱讀電腦隨附的安全資訊，並按照第 9 頁的「開始操作之前」中的步驟進行操作。若要獲得其他安全性方面的最佳實踐資訊，請參閱 Regulatory Compliance (法規遵循) 首頁 ([dell.com/regulatory\\_compliance](http://dell.com/regulatory_compliance))。



**警告：**如果電池安裝不正確，可能會發生爆炸。請僅使用相同電池或同類型電池來更換原有的電池。請依照製造廠商的說明來丟棄用過的電池。



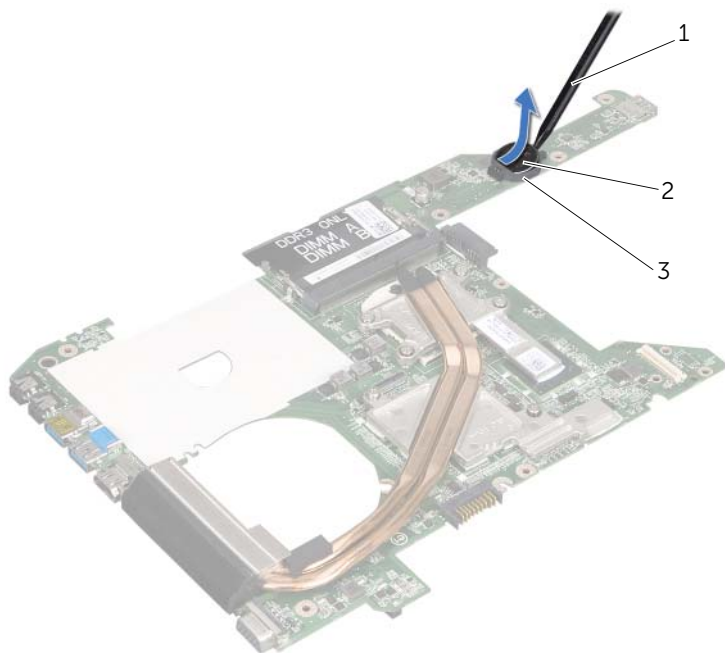
**警告：**取出幣式電池會使 BIOS 設定重設為預設設定。建議您在取出幣式電池之前先記下 BIOS 設定。

## 操作前的必需操作

- 1 取出電池。第 17 頁的「取出電池」。
- 2 卸下基座護蓋。第 27 頁的「卸下基座護蓋」。
- 3 卸下記憶體模組。第 31 頁的「卸下記憶體模組」。
- 4 按照第 35 頁的「卸下硬碟機」中步驟 1 至步驟 4 的說明進行操作。
- 5 按照第 41 頁的「卸下光碟機」中步驟 1 至步驟 2 的說明進行操作。
- 6 卸下鍵盤。請參閱第 21 頁的「卸下鍵盤」。
- 7 卸下手掌墊。請參閱第 45 頁的「卸下手掌墊」。
- 8 卸下風扇。請參閱第 63 頁的「卸下風扇」。
- 9 卸下喇叭。請參閱第 67 頁的「卸下喇叭」。
- 10 按照第 99 頁的「卸下主機板」中步驟 1 至步驟 3 的說明進行操作。

## 程序

- 1 翻轉主機板。
- 2 使用塑膠劃線器，輕輕從主機板上的電池插槽中撬出幣式電池。



- |         |        |
|---------|--------|
| 1 塑膠劃線器 | 2 幣式電池 |
| 3 電池槽   |        |



**警告：**拆裝電腦內部元件之前，請先閱讀電腦隨附的安全資訊，並按照第 9 頁的「開始操作之前」中的步驟進行操作。若要獲得其他安全性方面的最佳實踐資訊，請參閱 Regulatory Compliance (法規遵循) 首頁 ([dell.com/regulatory\\_compliance](http://dell.com/regulatory_compliance))。



**警告：**如果電池安裝不正確，可能會發生爆炸。請僅使用相同電池或同類型電池來更換原有的電池。請依照製造廠商的說明來丟棄用過的電池。

## 程序

將幣式電池（正極一側朝上）卡入主機板上的電池槽中。

## 操作後的必需操作

- 1 按照第 103 頁的「裝回主機板」中步驟 4 至步驟 7 的說明進行操作。
- 2 裝回風扇。請參閱第 65 頁的「裝回風扇」。
- 3 裝回喇叭。請參閱第 69 頁的「裝回喇叭」。
- 4 按照第 39 頁的「裝回硬碟機」中步驟 5 至步驟 8 的說明進行操作。
- 5 按照第 43 頁的「裝回光碟機」中步驟 4 至步驟 5 的說明進行操作。
- 6 裝回記憶體模組。請參閱第 33 頁的「裝回記憶體模組」。
- 7 裝回手掌墊。請參閱第 49 頁的「裝回手掌墊」。
- 8 裝回鍵盤。第 25 頁的「裝回鍵盤」。
- 9 裝回基座護蓋。第 29 頁的「裝回基座護蓋」。
- 10 裝回電池。第 19 頁的「裝回電池」。
- 11 按照第 11 頁的「拆裝電腦內部元件之後」中的說明進行操作。



# 25

## 卸下風扇

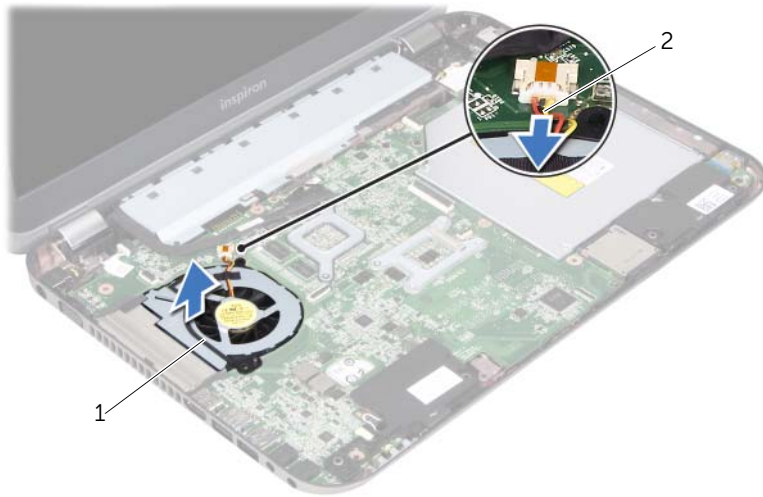
**警告：** 拆裝電腦內部元件之前，請先閱讀電腦隨附的安全資訊，並按照第 9 頁的「開始操作之前」中的步驟進行操作。若要獲得其他安全性方面的最佳實踐資訊，請參閱 Regulatory Compliance (法規遵循) 首頁 ([dell.com/regulatory\\_compliance](http://dell.com/regulatory_compliance))。

### 操作前的必需操作

- 1 取出電池。請參閱第 17 頁的「取出電池」。
- 2 卸下基座護蓋。請參閱第 27 頁的「卸下基座護蓋」。
- 3 卸下鍵盤。請參閱第 21 頁的「卸下鍵盤」。
- 4 卸下手掌墊。請參閱第 45 頁的「卸下手掌墊」。

### 程序

- 1 從主機板連接器上拔下風扇纜線。
- 2 提起風扇及其纜線，使其脫離電腦。



1 風扇

2 風扇纜線







警告：拆裝電腦內部元件之前，請先閱讀電腦隨附的安全資訊，並按照第 9 頁的「開始操作之前」中的步驟進行操作。若要獲得其他安全性方面的最佳實踐資訊，請參閱 Regulatory Compliance (法規遵循) 首頁 ([dell.com/regulatory\\_compliance](http://dell.com/regulatory_compliance))。

## 程序

- 1 將風扇置於電腦基座上。
- 2 將風扇纜線連接至主機板上的連接器。

## 操作後的必需操作

- 1 裝回手掌墊。請參閱第 49 頁的「裝回手掌墊」。
- 2 裝回鍵盤。請參閱第 25 頁的「裝回鍵盤」。
- 3 裝回基座護蓋。請參閱第 29 頁的「裝回基座護蓋」。
- 4 裝回電池。請參閱第 19 頁的「裝回電池」。
- 5 按照第 11 頁的「拆裝電腦內部元件之後」中的說明進行操作。





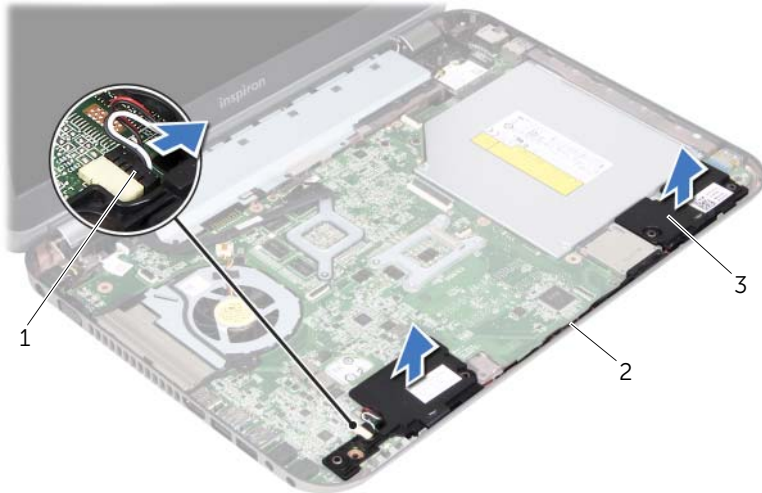
**警告：**拆裝電腦內部元件之前，請先閱讀電腦隨附的安全資訊，並按照第 9 頁的「開始操作之前」中的步驟進行操作。若要獲得其他安全性方面的最佳實踐資訊，請參閱 Regulatory Compliance (法規遵循) 首頁 ([dell.com/regulatory\\_compliance](http://dell.com/regulatory_compliance))。

## 操作前的必需操作

- 1 取出電池。請參閱第 17 頁的「取出電池」。
- 2 卸下基座護蓋。請參閱第 27 頁的「卸下基座護蓋」。
- 3 卸下鍵盤。請參閱第 21 頁的「卸下鍵盤」。
- 4 卸下手掌墊。請參閱第 45 頁的「卸下手掌墊」。

## 程序

- 1 從主機板連接器上拔下喇叭纜線。
- 2 記下喇叭纜線的佈置方式，並從電腦基座上的佈置導軌中取出喇叭纜線。
- 3 提起喇叭及其纜線，使其脫離電腦基座。



1 喇叭纜線

2 喇叭纜線的佈置方式


3 喇叭 (2 個)





**警告：**拆裝電腦內部元件之前，請先閱讀電腦隨附的安全資訊，並按照第 9 頁的「開始操作之前」中的步驟進行操作。若要獲得其他安全性方面的最佳實踐資訊，請參閱 Regulatory Compliance (法規遵循) 首頁 ([dell.com/regulatory\\_compliance](http://dell.com/regulatory_compliance))。

## 程序

- 1 使用電腦基座上的對齊導柱來將喇叭放置到位。
  -  **註：**確定喇叭均已由對齊導柱固定。
- 2 將喇叭纜線穿過電腦基座上的佈置導軌。
- 3 將喇叭纜線連接至主機板連接器。

## 操作後的必需操作

- 1 裝回手掌墊。請參閱第 49 頁的「裝回手掌墊」。
- 2 裝回鍵盤。請參閱第 25 頁的「裝回鍵盤」。
- 3 裝回基座護蓋。請參閱第 29 頁的「裝回基座護蓋」。
- 4 裝回電池。請參閱第 19 頁的「裝回電池」。
- 5 按照第 11 頁的「拆裝電腦內部元件之後」中的說明進行操作。



# 29

## 卸下顯示幕組件



**警告：**拆裝電腦內部元件之前，請先閱讀電腦隨附的安全資訊，並按照第 9 頁的「開始操作之前」中的步驟進行操作。若要獲得其他安全性方面的最佳實踐資訊，請參閱 Regulatory Compliance (法規遵循) 首頁 ([dell.com/regulatory\\_compliance](http://dell.com/regulatory_compliance))。

### 操作前的必需操作

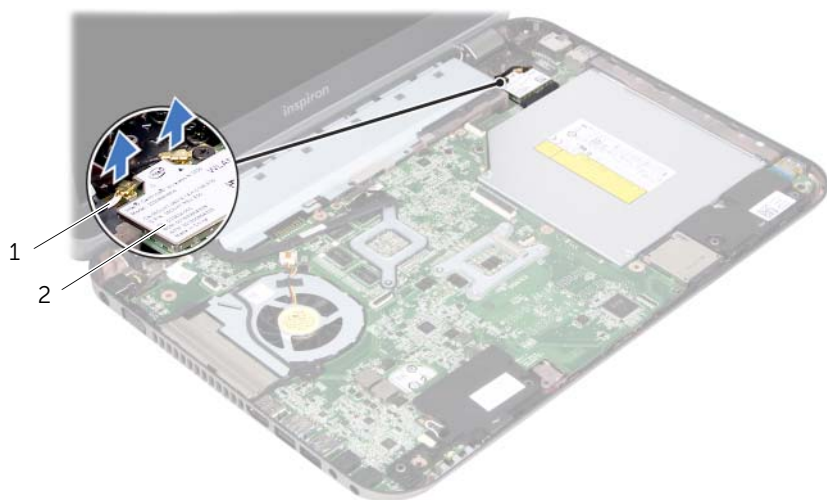
- 1 取出電池。請參閱第 17 頁的「取出電池」。
- 2 卸下基座護蓋。請參閱第 27 頁的「卸下基座護蓋」。
- 3 卸下鍵盤。請參閱第 21 頁的「卸下鍵盤」。
- 4 卸下手掌墊。請參閱第 45 頁的「卸下手掌墊」。

### 程序

- 1 闔上顯示幕並翻轉電腦。
- 2 卸下將顯示幕組件固定在電腦基座上的螺絲。



- 3 翻轉電腦，然後將顯示幕打開至最大角度。
- 4 從迷你卡上的連接器上拔下天線纜線。



1 天線纜線 (2 條)

2 迷你卡



- 5 卸下將顯示幕組件固定在電腦基座上的螺絲。
- 6 提起顯示幕組件，使其脫離電腦基座。



---

1 顯示幕組件

2 螺絲 (4 顆)

---





**警告：**拆裝電腦內部元件之前，請先閱讀電腦隨附的安全資訊，並按照第 9 頁的「開始操作之前」中的步驟進行操作。若要獲得其他安全性方面的最佳實踐資訊，請參閱 Regulatory Compliance (法規遵循) 首頁 ([dell.com/regulatory\\_compliance](http://dell.com/regulatory_compliance))。

## 程序

- 1 將顯示幕組件放入到位，並裝回將顯示幕組件固定在電腦基座上的螺絲。
- 2 將天線纜線連接至迷你卡上的連接器。
- 3 闔上顯示幕並翻轉電腦。
- 4 裝回將顯示幕組件固定在電腦基座上的螺絲。

## 操作後的必需操作

- 1 裝回手掌墊。請參閱第 49 頁的「裝回手掌墊」。
- 2 裝回鍵盤。請參閱第 25 頁的「裝回鍵盤」。
- 3 裝回基座護蓋。請參閱第 29 頁的「裝回基座護蓋」。
- 4 裝回電池。請參閱第 19 頁的「裝回電池」。
- 5 按照第 11 頁的「拆裝電腦內部元件之後」中的說明進行操作。



# 31

## 卸下顯示幕前蓋

**警告：** 拆裝電腦內部元件之前，請先閱讀電腦隨附的安全資訊，並按照第 9 頁的「開始操作之前」中的步驟進行操作。若要獲得其他安全性方面的最佳實踐資訊，請參閱 Regulatory Compliance (法規遵循) 首頁 ([dell.com/regulatory\\_compliance](http://dell.com/regulatory_compliance))。

### 操作前的必需操作

- 1 取出電池。請參閱第 17 頁的「取出電池」。
- 2 卸下基座護蓋。請參閱第 27 頁的「卸下基座護蓋」。
- 3 卸下鍵盤。請參閱第 21 頁的「卸下鍵盤」。
- 4 卸下手掌墊。請參閱第 45 頁的「卸下手掌墊」。
- 5 卸下顯示幕組件。請參閱第 71 頁的「卸下顯示幕組件」。

### 程序

**警告：** 顯示幕前蓋極易損壞，卸下顯示幕前蓋時請務必小心，以免造成損壞。

- 1 用指尖小心地撬起顯示幕前蓋的內側邊緣。
- 2 提起顯示幕前蓋，使其脫離顯示幕組件。



1 顯示幕前蓋





**警告：**拆裝電腦內部元件之前，請先閱讀電腦隨附的安全資訊，並按照第 9 頁的「開始操作之前」中的步驟進行操作。若要獲得其他安全性方面的最佳實踐資訊，請參閱 Regulatory Compliance (法規遵循) 首頁 ([dell.com/regulatory\\_compliance](http://dell.com/regulatory_compliance))。

## 程序

將顯示幕前蓋與顯示幕護蓋對齊，然後輕輕將顯示幕前蓋卡入到位。

## 操作後的必需操作

- 1 裝回顯示幕組件。請參閱第 75 頁的「裝回顯示幕組件」。
- 2 裝回手掌墊。請參閱第 49 頁的「裝回手掌墊」。
- 3 裝回鍵盤。請參閱第 25 頁的「裝回鍵盤」。
- 4 裝回基座護蓋。請參閱第 29 頁的「裝回基座護蓋」。
- 5 裝回電池。請參閱第 19 頁的「裝回電池」。
- 6 按照第 11 頁的「拆裝電腦內部元件之後」中的說明進行操作。







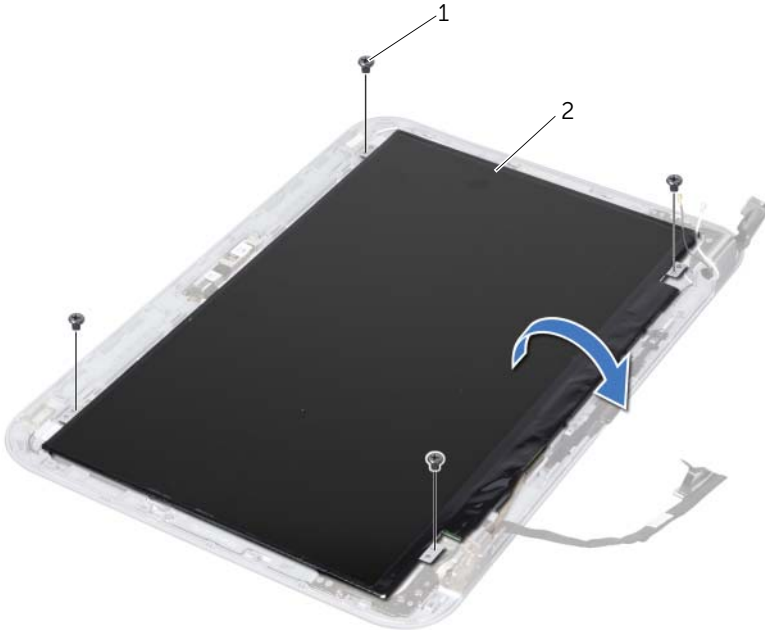
警告：拆裝電腦內部元件之前，請先閱讀電腦隨附的安全資訊，並按照第 9 頁的「開始操作之前」中的步驟進行操作。若要獲得其他安全性方面的最佳實踐資訊，請參閱 Regulatory Compliance (法規遵循) 首頁 ([dell.com/regulatory\\_compliance](http://dell.com/regulatory_compliance))。

## 操作前的必需操作

- 1 取出電池。請參閱第 17 頁的「取出電池」。
- 2 卸下底座護蓋。請參閱第 27 頁的「卸下底座護蓋」。
- 3 卸下鍵盤。請參閱第 21 頁的「卸下鍵盤」。
- 4 卸下手掌墊。請參閱第 45 頁的「卸下手掌墊」。
- 5 卸下顯示幕組件。請參閱第 71 頁的「卸下顯示幕組件」。
- 6 卸下顯示幕前蓋。請參閱第 77 頁的「卸下顯示幕前蓋」。

## 程序

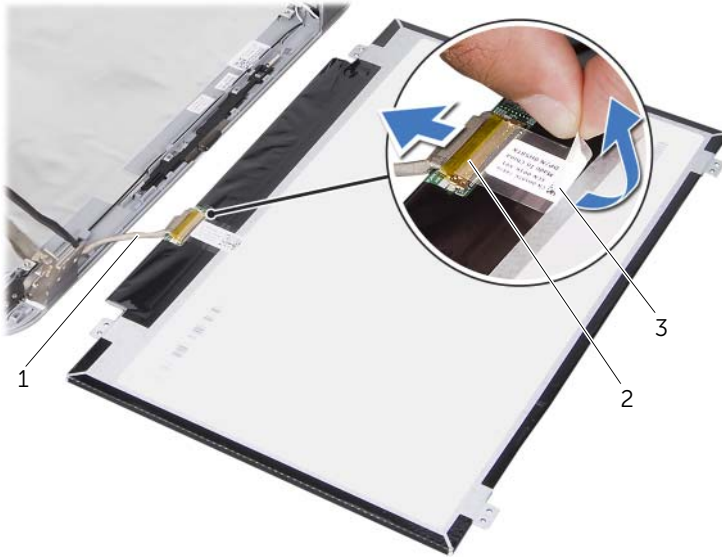
- 1 卸下將顯示板固定在顯示幕護蓋上的螺絲。



1 螺絲 (4 顆)

2 顯示板

- 2 輕輕提起顯示板並將其翻轉。
- 3 揭下並提起將顯示幕纜線固定在顯示板連接器上的膠帶，然後拔下顯示幕纜線。



- 
- |         |          |
|---------|----------|
| 1 顯示幕纜線 | 2 顯示板連接器 |
| 3 膠帶    |          |
- 

- 4 提起顯示板，使其脫離顯示幕護蓋。



**警告：**拆裝電腦內部元件之前，請先閱讀電腦隨附的安全資訊，並按照第 9 頁的「開始操作之前」中的步驟進行操作。若要獲得其他安全性方面的最佳實踐資訊，請參閱 Regulatory Compliance (法規遵循) 首頁 ([dell.com/regulatory\\_compliance](http://dell.com/regulatory_compliance))。

## 程序

- 1 將顯示幕纜線連接至顯示板連接器，並使用膠帶將其固定。
- 2 翻轉顯示板，並將其置於顯示幕護蓋上。
- 3 將顯示板上的螺絲孔與顯示幕護蓋上的螺絲孔對齊。
- 4 裝回將顯示板固定在顯示幕護蓋上的螺絲。

## 操作後的必需操作

- 1 裝回顯示幕前蓋。請參閱第 79 頁的「裝回顯示幕前蓋」。
- 2 裝回顯示幕組件。請參閱第 75 頁的「裝回顯示幕組件」。
- 3 裝回手掌墊。請參閱第 49 頁的「裝回手掌墊」。
- 4 裝回鍵盤。請參閱第 25 頁的「裝回鍵盤」。
- 5 裝回基座護蓋。請參閱第 29 頁的「裝回基座護蓋」。
- 6 裝回電池。請參閱第 19 頁的「裝回電池」。
- 7 按照第 11 頁的「拆裝電腦內部元件之後」中的說明進行操作。





警告：拆裝電腦內部元件之前，請先閱讀電腦隨附的安全資訊，並按照第 9 頁的「開始操作之前」中的步驟進行操作。若要獲得其他安全性方面的最佳實踐資訊，請參閱 Regulatory Compliance (法規遵循) 首頁 ([dell.com/regulatory\\_compliance](http://dell.com/regulatory_compliance))。

## 操作前的必需操作

- 1 卸下可替換殼。請參閱第 13 頁的「卸下可替換殼」。
- 2 取出電池。請參閱第 17 頁的「取出電池」。
- 3 卸下基座護蓋。請參閱第 27 頁的「卸下基座護蓋」。
- 4 卸下鍵盤。請參閱第 21 頁的「卸下鍵盤」。
- 5 卸下手掌墊。請參閱第 45 頁的「卸下手掌墊」。
- 6 卸下顯示幕組件。請參閱第 71 頁的「卸下顯示幕組件」。
- 7 卸下顯示幕前蓋。請參閱第 77 頁的「卸下顯示幕前蓋」。

## 程序

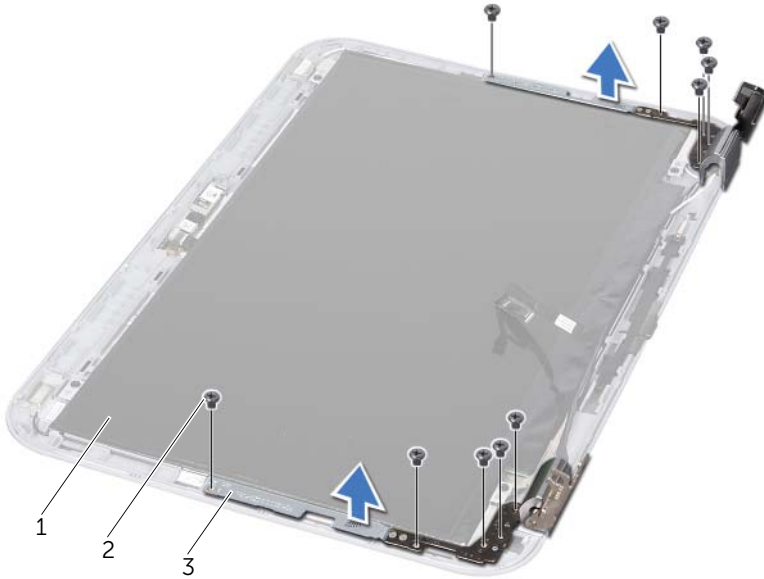
- 1 翻轉顯示幕組件。
- 2 卸下將顯示幕鉸接固定在顯示幕護蓋上的螺絲。



1 顯示幕護蓋

2 螺絲 (2 顆)

- 3 翻轉顯示幕組件。
- 4 卸下將顯示幕鉸接固定在顯示幕護蓋上的螺絲。
- 5 提起顯示幕鉸接，使其脫離顯示幕護蓋。



- |               |             |
|---------------|-------------|
| 1 顯示板         | 2 螺絲 (10 顆) |
| 3 顯示幕鉸接 (2 個) |             |



**警告：**拆裝電腦內部元件之前，請先閱讀電腦隨附的安全資訊，並按照第 9 頁的「開始操作之前」中的步驟進行操作。若要獲得其他安全性方面的最佳實踐資訊，請參閱 Regulatory Compliance (法規遵循) 首頁 ([dell.com/regulatory\\_compliance](http://dell.com/regulatory_compliance))。

## 程序

- 1 將顯示幕鉸接上的螺絲孔與顯示幕護蓋上的螺絲孔對齊。確保將天線纜線和顯示幕纜線穿過顯示幕鉸接上的插槽。
- 2 裝回將顯示幕鉸接固定在顯示幕護蓋上的螺絲。
- 3 翻轉顯示幕組件。
- 4 裝回將顯示幕鉸接固定在顯示幕護蓋上的螺絲。

## 操作後的必需操作

- 1 裝回顯示幕前蓋。請參閱第 79 頁的「裝回顯示幕前蓋」。
- 2 裝回顯示幕組件。請參閱第 75 頁的「裝回顯示幕組件」。
- 3 裝回手掌墊。請參閱第 49 頁的「裝回手掌墊」。
- 4 裝回鍵盤。請參閱第 25 頁的「裝回鍵盤」。
- 5 裝回基座護蓋。請參閱第 29 頁的「裝回基座護蓋」。
- 6 裝回電池。請參閱第 19 頁的「裝回電池」。
- 7 裝回可替換殼。請參閱第 15 頁的「裝回可替換殼」。
- 8 按照第 11 頁的「拆裝電腦內部元件之後」中的說明進行操作。







警告：拆裝電腦內部元件之前，請先閱讀電腦隨附的安全資訊，並按照第 9 頁的「開始操作之前」中的步驟進行操作。若要獲得其他安全性方面的最佳實踐資訊，請參閱 Regulatory Compliance (法規遵循) 首頁 ([dell.com/regulatory\\_compliance](http://dell.com/regulatory_compliance))。

## 操作前的必需操作

- 1 取出電池。請參閱第 17 頁的「取出電池」。
- 2 卸下基座護蓋。請參閱第 27 頁的「卸下基座護蓋」。
- 3 卸下鍵盤。請參閱第 21 頁的「卸下鍵盤」。
- 4 卸下手掌墊。請參閱第 45 頁的「卸下手掌墊」。
- 5 卸下顯示幕組件。請參閱第 71 頁的「卸下顯示幕組件」。
- 6 卸下顯示幕前蓋。請參閱第 77 頁的「卸下顯示幕前蓋」。
- 7 卸下顯示板。請參閱第 81 頁的「卸下顯示板」。

## 程序

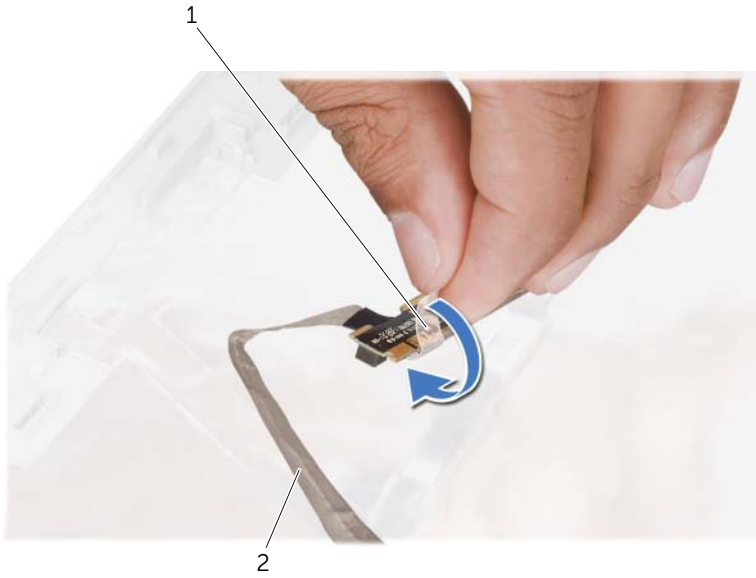
- 1 從顯示幕護蓋上揭下相機模組。



1 顯示幕護蓋

2 相機模組

- 2 翻轉相機模組。
- 3 揭下並提起將相機纜線固定在相機模組上的膠帶。



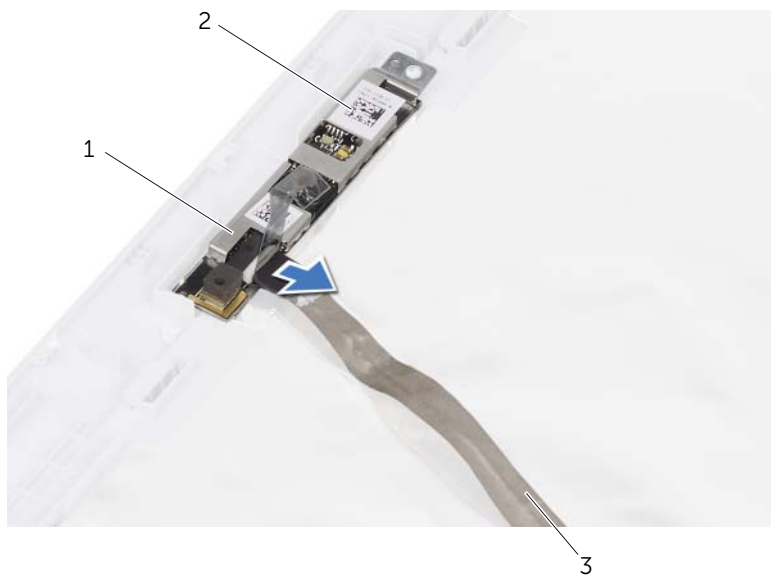
---

1 膠帶

2 相機纜線

---

4 從相機模組上的連接器上拔下相機纜線。



---

1 相機纜線連接器

2 相機模組

3 相機纜線

---





**警告：**拆裝電腦內部元件之前，請先閱讀電腦隨附的安全資訊，並按照第 9 頁的「開始操作之前」中的步驟進行操作。若要獲得其他安全性方面的最佳實踐資訊，請參閱 Regulatory Compliance (法規遵循) 首頁 ([dell.com/regulatory\\_compliance](http://dell.com/regulatory_compliance))。

## 程序

- 1 將相機纜線連接至相機模組上的連接器，並使用膠帶將其固定。
- 2 使用顯示幕護蓋上的定位導柱將相機模組放置到位，並將相機模組黏附在顯示幕護蓋上。

## 操作後的必需操作

- 1 裝回顯示板。請參閱第 83 頁的「裝回顯示板」。
- 2 裝回顯示幕前蓋。請參閱第 79 頁的「裝回顯示幕前蓋」。
- 3 裝回顯示幕組件。請參閱第 75 頁的「裝回顯示幕組件」。
- 4 裝回電池。請參閱第 19 頁的「裝回電池」。
- 5 裝回手掌墊。請參閱第 49 頁的「裝回手掌墊」。
- 6 裝回鍵盤。請參閱第 25 頁的「裝回鍵盤」。
- 7 裝回基座護蓋。請參閱第 29 頁的「裝回基座護蓋」。
- 8 裝回電池。請參閱第 19 頁的「裝回電池」。
- 9 按照第 11 頁的「拆裝電腦內部元件之後」中的說明進行操作。





**警告：**拆裝電腦內部元件之前，請先閱讀電腦隨附的安全資訊，並按照第 9 頁的「開始操作之前」中的步驟進行操作。若要獲得其他安全性方面的最佳實踐資訊，請參閱 Regulatory Compliance (法規遵循) 首頁 ([dell.com/regulatory\\_compliance](http://dell.com/regulatory_compliance))。

## 操作前的必需操作

- 1 取出電池。請參閱第 17 頁的「取出電池」。
- 2 卸下基座護蓋。請參閱第 27 頁的「卸下基座護蓋」。
- 3 卸下記憶體模組。請參閱第 31 頁的「卸下記憶體模組」。
- 4 按照第 35 頁的「卸下硬碟機」中步驟 1 至步驟 4 的說明進行操作。
- 5 按照第 41 頁的「卸下光碟機」中步驟 1 至步驟 2 的說明進行操作。
- 6 卸下鍵盤。請參閱第 21 頁的「卸下鍵盤」。
- 7 卸下手掌墊。請參閱第 45 頁的「卸下手掌墊」。
- 8 卸下風扇。請參閱第 63 頁的「卸下風扇」。
- 9 卸下喇叭。請參閱第 67 頁的「卸下喇叭」。
- 10 按照第 99 頁的「卸下主機板」中步驟 1 至步驟 3 的說明進行操作。
- 11 卸下處理器散熱器組件。請參閱第 105 頁的「卸下處理器散熱器」。

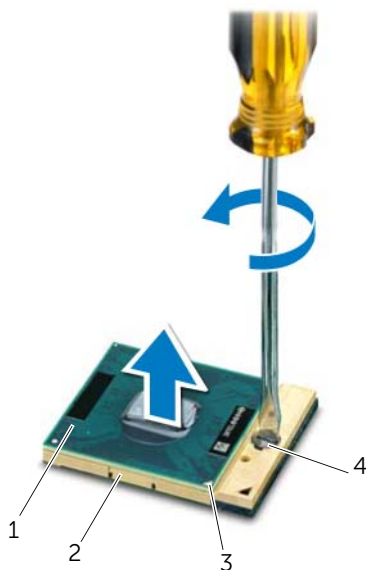
## 程序

- 1 若要鬆開 ZIF 插槽，請使用小型平頭螺絲起子，沿逆時針方向旋轉 ZIF 插槽凸輪螺絲，直到將其完全卸下。

△ 警示：為確保處理器獲得最佳冷卻效果，請勿碰觸處理器散熱組件上的導熱區域。皮膚上的油脂會降低導熱散熱片的導熱能力。

△ 警示：卸下處理器模組時，請將模組垂直向上拉動。請小心處理，不要折彎處理器模組上的插腳。

- 2 從 ZIF 插槽中提出處理器模組。



1	處理器	2	ZIF 插槽
3	插腳 1 邊角	4	ZIF 插槽凸輪螺絲





**警告：**拆裝電腦內部元件之前，請先閱讀電腦隨附的安全資訊，並按照第 9 頁的「開始操作之前」中的步驟進行操作。若要獲得其他安全性方面的最佳實踐資訊，請參閱 Regulatory Compliance (法規遵循) 首頁 ([dell.com/regulatory\\_compliance](http://dell.com/regulatory_compliance))。

## 程序



**註：**如果安裝新的處理器，您將得到新的散熱組件（其中包括自黏式導熱散熱片）或新的導熱散熱片，以及說明正確安裝方法的說明文件。

- 1 將處理器模組的插腳 1 邊角與 ZIF 插槽的插腳 1 邊角對齊，然後插入處理器模組。



**註：**處理器模組的插腳 1 邊角上的三角形會與 ZIF 插槽的插腳 1 邊角上的三角形對齊。

處理器模組正確安插後，全部四個邊角應在同一高度對齊。如果模組的一個或多個邊角高於其他邊角，則模組未正確安插。



**警告：**擰凸輪螺絲時，請保持螺絲起子垂直於處理器，以避免損壞處理器。

- 2 沿順時針方向轉動凸輪螺絲來擰緊 ZIF 插槽，以將處理器模組固定在主機板上。

## 操作後的必需操作

- 1 裝回處理器散熱器組件。請參閱第 107 頁的「裝回處理器散熱器」。
- 2 按照第 103 頁的「裝回主機板」中步驟 4 至步驟 7 的說明進行操作。
- 3 裝回風扇。請參閱第 65 頁的「裝回風扇」。
- 4 裝回喇叭。請參閱第 69 頁的「裝回喇叭」。
- 5 按照第 39 頁的「裝回硬碟機」中步驟 5 至步驟 8 的說明進行操作。
- 6 按照第 43 頁的「裝回光碟機」中步驟 4 至步驟 5 的說明進行操作。
- 7 裝回記憶體模組。請參閱第 33 頁的「裝回記憶體模組」。
- 8 裝回手掌墊。請參閱第 49 頁的「裝回手掌墊」。
- 9 裝回鍵盤。請參閱第 25 頁的「裝回鍵盤」。
- 10 裝回基座護蓋。請參閱第 29 頁的「裝回基座護蓋」。
- 11 裝回電池。請參閱第 19 頁的「裝回電池」。
- 12 按照第 11 頁的「拆裝電腦內部元件之後」中的說明進行操作。







**警告：**拆裝電腦內部元件之前，請先閱讀電腦隨附的安全資訊，並按照第 9 頁的「開始操作之前」中的步驟進行操作。若要獲得其他安全性方面的最佳實踐資訊，請參閱 Regulatory Compliance (法規遵循) 首頁 ([dell.com/regulatory\\_compliance](http://dell.com/regulatory_compliance))。

## 操作前的必需操作

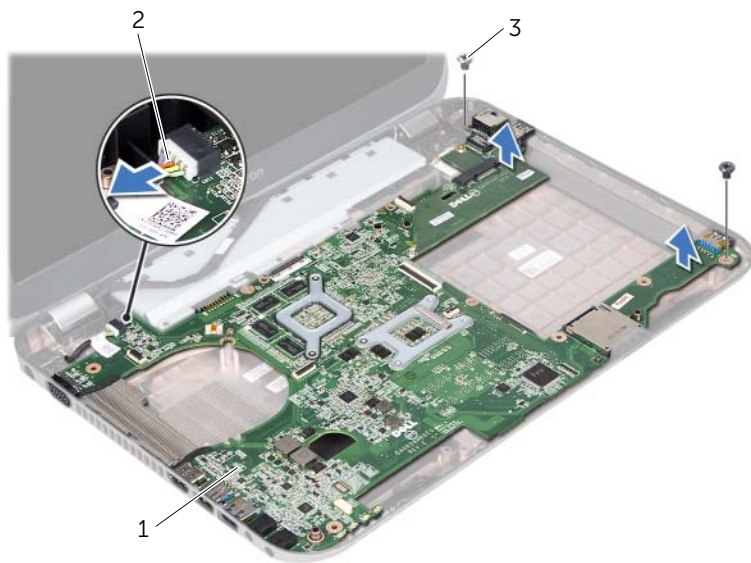
- 1 取出電池。請參閱第 17 頁的「取出電池」。
- 2 卸下基座護蓋。請參閱第 27 頁的「卸下基座護蓋」。
- 3 卸下記憶體模組。請參閱第 31 頁的「卸下記憶體模組」。
- 4 按照第 35 頁的「卸下硬碟機」中步驟 1 至步驟 4 的說明進行操作。
- 5 按照第 41 頁的「卸下光碟機」中步驟 1 至步驟 2 的說明進行操作。
- 6 卸下迷你卡。請參閱第 51 頁的「卸下迷你卡」。
- 7 卸下鍵盤。請參閱第 21 頁的「卸下鍵盤」。
- 8 卸下手掌墊。請參閱第 45 頁的「卸下手掌墊」。
- 9 卸下風扇。請參閱第 63 頁的「卸下風扇」。
- 10 卸下喇叭。請參閱第 67 頁的「卸下喇叭」。

## 程序

 **註：**您電腦的服務標籤儲存在主機板中。更換主機板組件之後，您必須在 BIOS 中輸入服務標籤。

 **註：**從主機板上拔下纜線之前，請先記下連接器的位置，以便您可以在更換主機板組件之後正確重新連接纜線。

- 1 從主機板連接器上拔下電源變壓器連接埠纜線。
- 2 卸下將主機板組件固定在電腦基座上的螺絲。



---

1 主機板組件

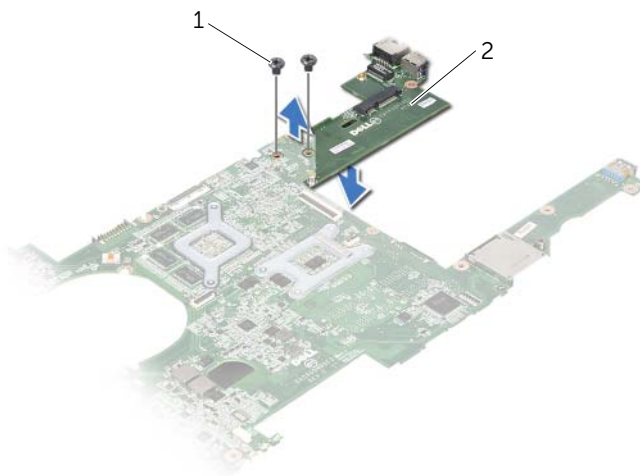
2 電源變壓器連接埠纜線

---

3 螺絲 (2 顆)

---

- 3 以一定角度提起主機板，並從電腦基座上的插槽中釋放主機板上的連接器。
- 4 卸下處理器。請參閱第 95 頁的「卸下處理器」。
- 5 卸下處理器散熱器。請參閱第 105 頁的「卸下處理器散熱器」。
- 6 卸下將子板固定在主機板上的螺絲。



---

1 螺絲 (2 顆)

2 子板

---





**警告：**拆裝電腦內部元件之前，請先閱讀電腦隨附的安全資訊，並按照第 9 頁的「開始操作之前」中的步驟進行操作。若要獲得其他安全性方面的最佳實踐資訊，請參閱 Regulatory Compliance (法規遵循) 首頁 ([dell.com/regulatory\\_compliance](http://dell.com/regulatory_compliance))。

## 程序

- 1 裝回將子板固定在主機板上的螺絲。
- 2 裝回處理器。請參閱第 97 頁的「裝回處理器」。
- 3 裝回處理器散熱器。請參閱第 107 頁的「裝回處理器散熱器」。
- 4 將主機板組件上的連接器滑入電腦基座上的插槽中。
- 5 將主機板組件上的螺絲孔與電腦基座上的螺絲孔對齊。
- 6 裝回將主機板組件固定在電腦基座上的螺絲。
- 7 將電源變壓器連接埠纜線連接至主機板連接器。

## 操作後的必需操作

- 1 裝回風扇。請參閱第 65 頁的「裝回風扇」。
- 2 裝回喇叭。請參閱第 69 頁的「裝回喇叭」。
- 3 按照第 39 頁的「裝回硬碟機」中步驟 5 至步驟 8 的說明進行操作。
- 4 按照第 43 頁的「裝回光碟機」中步驟 4 至步驟 5 的說明進行操作。
- 5 裝回迷你卡。請參閱第 53 頁的「裝回迷你卡」。
- 6 裝回記憶體模組。請參閱第 33 頁的「裝回記憶體模組」。
- 7 裝回手掌墊。請參閱第 49 頁的「裝回手掌墊」。
- 8 裝回鍵盤。請參閱第 25 頁的「裝回鍵盤」。
- 9 裝回基座護蓋。請參閱第 29 頁的「裝回基座護蓋」。
- 10 裝回電池。請參閱第 19 頁的「裝回電池」。
- 11 按照第 11 頁的「拆裝電腦內部元件之後」中的說明進行操作。

## 在 BIOS 中輸入服務標籤

- 1 開啓電腦。
- 2 在 POST 期間按 <F2> 鍵，以進入系統設定程式。
- 3 導覽至 Main ( 主要 ) 標籤，然後在 Service Tag Setting ( 服務標籤設定 ) 欄位中輸入服務標籤。





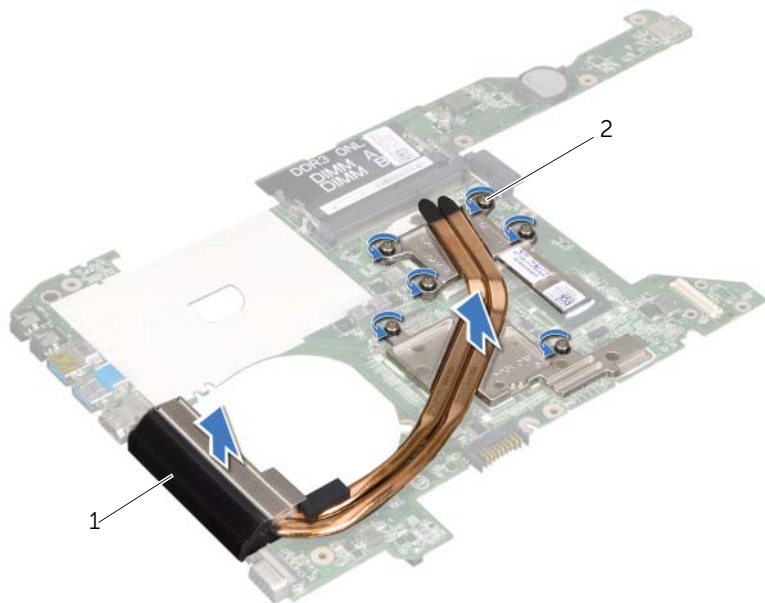
**警告：**拆裝電腦內部元件之前，請先閱讀電腦隨附的安全資訊，並按照第 9 頁的「開始操作之前」中的步驟進行操作。若要獲得其他安全性方面的最佳實踐資訊，請參閱 Regulatory Compliance (法規遵循) 首頁 ([dell.com/regulatory\\_compliance](http://dell.com/regulatory_compliance))。

## 操作前的必需操作

- 1 取出電池。請參閱第 17 頁的「取出電池」。
- 2 卸下基座護蓋。請參閱第 27 頁的「卸下基座護蓋」。
- 3 卸下記憶體模組。請參閱第 31 頁的「卸下記憶體模組」。
- 4 按照第 35 頁的「卸下硬碟機」中步驟 1 至步驟 4 的說明進行操作。
- 5 按照第 41 頁的「卸下光碟機」中步驟 1 至步驟 2 的說明進行操作。
- 6 卸下鍵盤。請參閱第 21 頁的「卸下鍵盤」。
- 7 卸下手掌墊。請參閱第 45 頁的「卸下手掌墊」。
- 8 卸下風扇。請參閱第 63 頁的「卸下風扇」。
- 9 卸下喇叭。請參閱第 67 頁的「卸下喇叭」。
- 10 按照第 99 頁的「卸下主機板」中步驟 1 至步驟 3 的說明進行操作。

## 程序

- 1 翻轉主機板組件。
- 2 按順序（在處理器散熱器上指示）旋鬆將處理器散熱器固定在主機板上的緊固螺絲。
- 3 提起處理器散熱器，使其脫離主機板。



1 處理器散熱器

2 緊固螺絲 (6 顆)



**警告：**拆裝電腦內部元件之前，請先閱讀電腦隨附的安全資訊，並按照第 9 頁的「開始操作之前」中的步驟進行操作。若要獲得其他安全性方面的最佳實踐資訊，請參閱 Regulatory Compliance (法規遵循) 首頁 ([dell.com/regulatory\\_compliance](http://dell.com/regulatory_compliance))。

## 程序

- 1 將處理器散熱器上的緊固螺絲與主機板上的螺絲孔對齊。
- 2 按順序 (在處理器散熱器上指示) 擰緊將處理器散熱器固定在主機板上的緊固螺絲。

## 操作後的必需操作

- 1 按照第 103 頁的「裝回主機板」中步驟 4 至步驟 7 的說明進行操作。
- 2 裝回風扇。請參閱第 65 頁的「裝回風扇」。
- 3 裝回喇叭。請參閱第 69 頁的「裝回喇叭」。
- 4 按照第 39 頁的「裝回硬碟機」中步驟 5 至步驟 8 的說明進行操作。
- 5 按照第 43 頁的「裝回光碟機」中步驟 4 至步驟 5 的說明進行操作。
- 6 裝回記憶體模組。請參閱第 33 頁的「裝回記憶體模組」。
- 7 裝回手掌墊。請參閱第 49 頁的「裝回手掌墊」。
- 8 裝回鍵盤。請參閱第 25 頁的「裝回鍵盤」。
- 9 裝回基座護蓋。請參閱第 29 頁的「裝回基座護蓋」。
- 10 裝回電池。請參閱第 19 頁的「裝回電池」。
- 11 按照第 11 頁的「拆裝電腦內部元件之後」中的說明進行操作。



當有更新可用或更換主機板時，可能需要更新 BIOS。若要更新 BIOS，請執行以下作業：

- 1 開啓電腦。
- 2 訪問 [support.dell.com/support/downloads](http://support.dell.com/support/downloads)。
- 3 找到適合您電腦的 BIOS 更新檔案：



註：您電腦的服務標籤位於電腦底部的標籤上。若要獲得更多資訊，請參閱電腦所隨附的《Quick Start Guide》（《快速入門指南》）。

如果您已找到電腦的服務標籤或快速服務代碼，請執行以下作業：

- a 在 **Service Tag or Express Service Code**（服務標籤或快速服務代碼）欄位中，輸入您電腦的服務標籤或快速服務代碼。
- b 按一下 **Submit**（提交），然後繼續執行步驟 4。

如果您未找到電腦的服務標籤或快速服務代碼，請執行以下作業：

- a 選擇下列其中一個選項：
  - **Automatically detect my Service Tag for me**（自動偵測我的服務標籤）
  - **Choose from My Products and Services List**（從 My Products and Services List [ 我的產品和服務清單 ] 中選擇）
  - **Choose from a list of all Dell products**（從所有 Dell 產品的清單中選擇）
- b 按一下 **Continue**（繼續），然後按照螢幕上的說明進行操作。

- 4 螢幕上會顯示結果清單。按一下 **BIOS**。
- 5 按一下 **Download File**（下載檔案）以下載最新的 BIOS 檔案。
- 6 在 **Please select your download method below**（請從下方選擇您的下載方法）視窗中，按一下 **For Single File Download via Browser**（透過瀏覽器進行單一檔案下載），然後按一下 **Download Now**（立即下載）。
- 7 在**另存新檔**視窗中，選擇適當的位置以將檔案下載到您的電腦中。
- 8 如果螢幕上顯示**下載完成**視窗，請按一下**關閉**。
- 9 導覽至您下載的 BIOS 更新檔案所在的資料夾。  
檔案圖示將顯示在該資料夾中，並且其標題與下載的 BIOS 更新檔案的標題相同。
- 10 連按兩下該 BIOS 更新檔案的圖示，並按照螢幕上顯示的說明進行操作。

